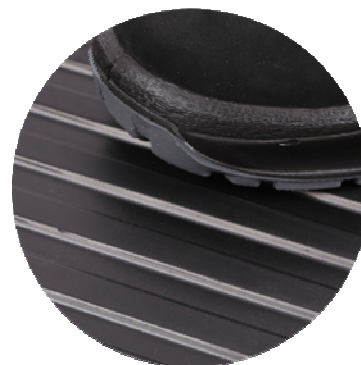


# LEISTENMATTEN

Bodenbelag für Treppenstufenmatten, Kabelbrücken, Zuschnitte für Schubläden, Verkaufsdiskontrollen und in Lager- und Verkaufsflächen, sowie für Fahrzeugeinrichtungen



## Produktinformationen

Farbe:	schwarz
Material:	NR/SBR Elastomer
Materialdicke:	6 mm
Lieferform:	Rollen

Stand: April 2014

## Technische Daten

Reißfestigkeit:	ca. 3,5 N/mm <sup>2</sup>
Reißdehnung:	ca. 300 %
Härte:	65 ±5° Shore A
Dichte:	1,45 g/cm <sup>3</sup>
Temperaturbeständigkeit:	-30 bis +60°C

## Anmerkung

Unsere Beratung erfolgt nach bestem Wissen, gilt jedoch nur als unverbindlicher Hinweis und befreit nicht von der eigenen Prüfung der von uns gelieferten Produkte auf ihre Eignung für die beabsichtigten Verfahren und Zwecke. Die angegebenen technischen Daten sind Richtwerte, d. h. Erfahrungswerte aus längeren Produktionszeiträumen. Die Verarbeitung unserer Produkte erfolgt außerhalb unserer Kontrollmöglichkeit und liegt daher ausschließlich in Ihrem Verantwortungsbereich. Selbstverständlich gewährleisten wir die einwandfreie Qualität unserer Produkte nach Maßgabe unserer allgemeinen Verkaufs- und Lieferbedingungen. Rohstoff- und Fertigungsbedingt, sowie durch äußere Einflüsse (Temperatur, Luftfeuchtigkeit, etc.) können die angegebenen Werte um bis zu ± 25 % schwanken.